

SNS活用セミナー

「ビジネスで SNS の活用を検討しているけど、どれを活用したらいいのかわからない。どうやって活用したらいいのかわからない」と事業者さま向けに SNS 活用セミナーを開催します。

本セミナーでは、基礎編として Instagram、Twitter を始めて活用する事業者さま向けにアカウントの作成方法について、初級編としてビジネスでの Instagram、Twitter の活用方法を説明しますので是非ご参加ください。

日 時	第1部【入門編】令和5年8月24日（木）14：00～（受付：13：30～） 第2部【初級編】令和5年8月24日（木）15：00～
会 場	山梨県よろず支援拠点（甲府市南口町7-20）
定 員	各10名

定員になり次第締め切りとさせていただきます。

セミナープログラム

【入門編】：SNS（Instagram、Twitter）のアカウント開設や初期設定 等

【初級編】：事例を参考にした SNS の活用方法 等

対象者

【入門編】：SNS（Instagram、Twitter）を始めて活用したい方

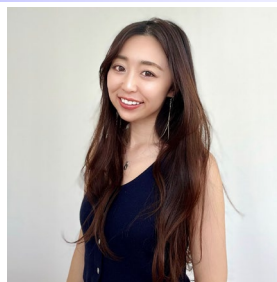
【初級編】：ビジネスで SNS（Instagram、Twitter）を活用したが、どうやって活用したらいいのかわからない方

講師

保坂 沙央里 氏

山梨県よろず支援拠点コーディネーター

プロモーション、人材採用、社内の悩み、事業立ち上げなどの課題の整理から解決まで伴走します。漠然とした悩みを抱えている方も多いかと思うので、お気軽にご相談ください。



お申し込み方法

裏面の参加申込書（FAX）または Web 申込により、令和5年8月22日（火）までにお申込みください。

◇主催：山梨県よろず支援拠点

「SNS 活用セミナー【8/24 開催】」参加申込書

お申込日 令和 年 月 日

法人名	
ご住所	
お名前	
TEL	
メールアドレス	
申込区分	【 】第1部（入門編） 【 】第2部（初級編）

お申込み先 山梨県よろず支援拠点

FAX 055-288-8405

お申込み締切日：令和5年8月22日(火)

<ご案内>

○お申込みが定員を超え、あいにくご参加いただけない場合は、電話にてご連絡いたします。

○お申込み後、キャンセルされる場合はご連絡くださいますようお願いいたします。

Web 申込



◇会場

山梨県よろず支援拠点（住所：山梨県甲府市南口町 7-20）



Google マップ

【お願い】

駐車場に限りがありますので、可能な限り乗り合わせ、公共交通機関利用をお願いいたします。

◇お問い合わせ先

山梨県よろず支援拠点 担当 勝村 青木 柳内

TEL 055-288-8400 FAX 055-288-8405