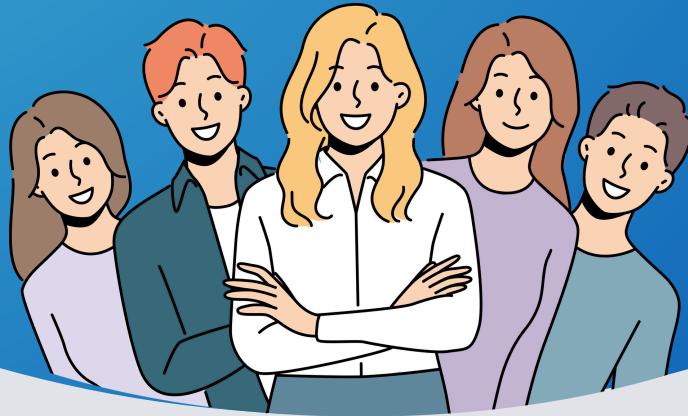


もっとよろずを知って欲しい！
**山梨県よろず支援拠点&
金融機関等 交流会**



参加無料

定員20名

「よろず支援拠点って、そもそも何？」
「補助金の申請サポートしてくれるだけじゃないの？」

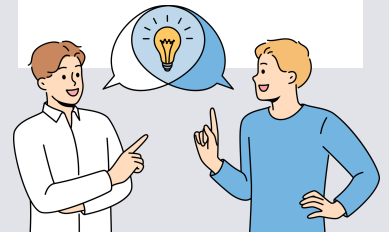
こんなお声を、よく金融機関の方から頂戴します。

でも、違うんです！

よろず支援拠点には、弁護士、税理士、中小企業診断士、
行政書士といった士業から、起業家、マーケター、
IT専門家、コーチといったバリエーション豊かな
スペシャリストが集まっています。

是非一緒に、経営者さんの課題を解決させてください！

参加申込は
こちらから



10 月 **10** 日 **木**

**やまなし地域づくり
交流センター（エミフル）**

山梨県甲府市丸の内2丁目35-1

16:00 ~ 18:00
(18:30~ 懇親会)

**よろずコーディネーター10名が
一挙大集合!**

**いばら木正史/小笠原光規/後藤真吾/
佐藤知江/白井秀典/鈴木信貴/土橋
順/長澤彩乃/中島星/中野正生**

- ①自己紹介
- ②相談事例紹介
- ③質疑応答



山梨県よろず支援拠点&金融機関等 交流会【10/10(木)】 参加申込書

申込日：2024年 月 日

所属機関名：

お名前：

電話番号：

メールアドレス：

参加について： 交流会のみ 交流会＋懇親会

※懇親会は18:30～ エミフル徒歩圏内にて開催。
(参加費5,500円/1人)

お申し込み先 山梨県よろず支援拠点

FAX：055-288-8405

締切：2024年10月4日(金)

※お申し込みが定員を超えてしまった場合は、お電話にご連絡差し上げます。
※お申し込み後のキャンセルは、必ずご一報ください。



会場：
やまなし地域づくり
交流センター
(山梨県甲府市丸の内2丁目35-1)

※建物地下に駐車場がございますが、台数に限りがあります。
※満車の場合は近隣のコインパーキングをご利用ください。

お問い合わせ先 山梨県よろず支援拠点 (担当：勝村、柳内、青木)
TEL：055-288-8400